

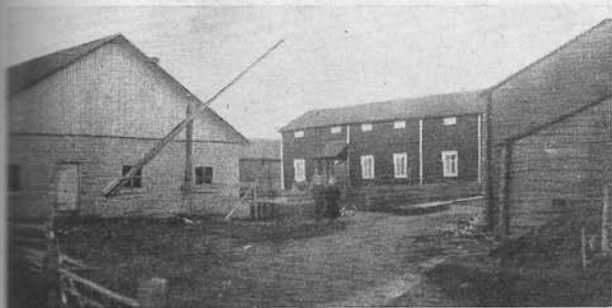
meijeriin. Sekametsästä myyty saha-, paperi- ja kaivospuita. Metsää kylvetty 0,5 ha:n ala. Sähkövalo Jokelan sähköosuuskunnalta. Tuulimylly ja sen yhteydessä pärehöylä. Voimaksiina polttomotti (osuus).

## LAHDENKYLÄ.



**Anttikoski**, 37 km Kolpin asemalta ja 52 km Pietarsaaresta. Omistajat v:sta 1909 *Antti Anttikoski* ja puolisonsa *Selma* (o.s. Norena). Ollut isännän suvulla n. 100 v. Aikaisempia omistajia ovat olleet *Daavetti Juhonp.* v:sta 1799, *Matti Daavetinp.* v:sta 1813, *Mikko Daavetinp.* v:sta 1830, *Eljas Mikonp.* v:sta 1862 ja *Heikki Matinp.* (vävy) v:sta 1874. Pinta-ala 191,68

ha, josta peltoa 37, metsämaata 153,68 ja joutomaata 1 ha. Pelloista 30 ha hiekkapohjaisia suomaita sekä loput viettäviä ja kivikkoisia hiekkamultamaita. Vapaa viljelys. V. 1931 oli 3,5 ha ruista, 6 kauraa, 2,6 ohraa, 0,4 perunaa, 0,5 juurikasveja, 17 heinää, 4 laidunta ja 3 ha kesantoa. Talouskeskus viljelysten reunassa, Ähtävänjoen rannalla. 16 lehmän navetta ja sikala rakennettu sementtitiilistä 1930 sekä 3 hevosen talli puusta 1932. Navetassa on vesijohto ja automaattiset juomakupit. Kotieläimiä: 3 hevosta, 12 lehmää, 1 sonni, 1 sika ja 8 lammasta. Myydään viljaa, maitoa ja lihaa paikkakunnalle, maito Alapään osuusmeijeriin. Mäntymetsästä myyty paperi- ja kaivospuita. Osuus kotitarvemyllyyn ja pärehöylään sekä polttomottiin.



**Lahti**, 39 km Kopolin asemalta ja 54 km Pietarsaaresta. Omistajat v:sta 1905 *Matti Lahti* ja puolisonsa *Maria* (o.s. Laukkonen). Ollut isännän suvulla useita sukupolvia. Pinta-ala 123,51 ha, josta peltoa 31,05, luonnonniittyä 1,46 ja metsämaata 91 ha. Pelloista on 20 ha suo- ja loput tasaisia hiekkamultamaita. Vapaa viljelys. V. 1931 oli 2,5 ha ruista, 5 kauraa, 3 ohraa, 0,5 sekaviljaa, 0,5 perunaa, 0,02 pellavaa ja hampua, 1 juurikasveja, 9,78 heinää, 8 laidunta ja 0,75 ha kesantoa. Talouskeskus viljelysten päässä. 15 lehmän navetta rakennettu kivistä; siinä on vesijohto. Kotieläimiä: 2 hevosta, 10 lehmää, 1 sika, 6 lammasta ja 4 kanaa. Myydään viljaa, maitoa ja lihaa



raa, 0,04 hernettä, 0,35 perunaa, 0,7 juurikasveja. 15,81 heinää, 4 laidunta ja 1 ha kesantoa. Talouskeskus viljelysten päässä, Ähtävän maantien varrella, Evijärven rannalla. 15 lehmän navetta ja sikala rakennettu kivistä 1918. Navetassa vesijohto. Kotieläimiä: 2 hevosta, 13 lehmää, 1 sonni, 3 sikaa ja 7 lammasta. Myydään viljaa, maitoa, lihaa ja rehuja paikkakunnalle, maito Alapään osuusmeijeriin. Havumeisästä myyty saha-, paperi- ja kaivospuita.



paikkakunnalle, maito Alapään osuusmeijeriin. Havumetsästä myyty saha-, paperi- ja kaivospuita Metsämälle on kaivettu oja n. 500 m.



**Puotinen** (Kärppä), 39 km Kolpin asemalta ja 54 km Pietarsaaresta. Omistajat v:sta 1904 *Jaakko Dahlbacka* ja puolisonsa *Liisa* (o.s. Puotinen). Ollut emännän suvulla 5 sukupolvea. Pinta-ala 103,86 ha, josta puutarhaa 0,02, peltoa 31,28, metsämaata 65,83 ja joutomaata 6,73 ha. Pelloista on 25 ha suo- ja loput viettäviä hiekkamultamaita. Vapaa viljelys. V. 1931 oli



3,5 ha ruista, 0,1 vehnää, 4 kauraa, 1,75 ohraa, 0,5 perunaa, 0,1 pellavaa ja hampua, 0,5 juurikasveja, 14,83 heinää, 3 laidunta ja 3 ha kesantoa. Talouskeskus viljelysten päässä, Ähtävän maantien varrella. 20 lehmän navetassa vesijohto. Kotieläimiä: 2 hevosta, 12 lehmää, 1 sonni, 2 sikaa, 12 lammasta ja 10 kanaa. Myydään viljaa, maitoa, lihaa ja rehuja paikkakunnalle, maito Alapään osuusmeijeriin. Sekametsästä myyty paperi- ja kaivospuita. Pärehöylä, jota käyttää polttomottiin.



*Herman ja Elli Puotinen.*

**Puotinen**, 40 km Kopolin asemalta ja 55 km Pietarsaaresta. Omistajat *Herman Puotinen* v:sta 1911 ja puolisonsa *Elli* (o.s. Hietala) v:sta 1927 sekä isännän pojat ensimmäisestä avioliitosta *Leonard* ja *Eino Puotinen*. Ollut isännän suvulla 5 sukupolvea. Pinta-ala n. 115 ha, josta peltoa n. 31 ja metsämaata 84 ha.

Pellot viettäviä hiekkamulta- ja tasaisia suomaita (20 ha). Vapaa viljelys. V. 1931 oli 3,5 ha ruista, 0,1 vehnää, 3,5 kauraa, 2 oh-



raa, 0,04 hernettä, 0,35 perunaa, 0,7 juurikasveja. 15,81 heinää, 4 laidunta ja 1 ha kesantoa. Talouskeskus viljelysten päässä, Ähtävän maantien varrella, Evijärven rannalla. 15 lehmän navetta ja sikala rakennettu kivistä 1918. Navetassa vesijohto. Kotieläimiä: 2 hevosta, 13 lehmää, 1 sonni, 3 sikaa ja 7 lammasta. Myydään viljaa, maitoa, lihaa ja rehuja paikkakunnalle, maito Alapään osuusmeijeriin. Havumeisästä myyty saha-, paperi- ja kaivospuita.