

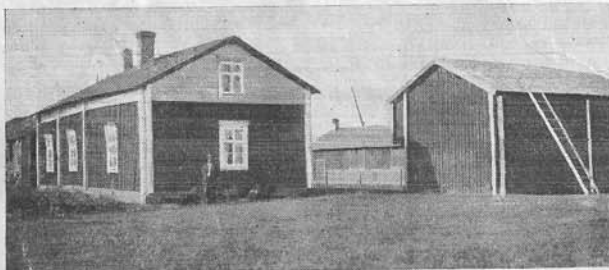
2 laidunta ja 2 ha kesantoa. Talouskeskus viljelysten reunassa. 14 lehmän navetta rakennettu maakivistä n. 200 v. sitten. Vanha riihi v:lta 1760. Kotieläimiä: 2 hevosta, 10 lehmää, 1 sonni, 1 sika, 13 lammasta ja 5 kanaa. Myydään viljaa, maitoa, lihaa ja rehuja paikkakunnalle, maito osuusmeijeriin. Sekametsästä myyty saha-, paperi- ja kaivospuita. Sähkövalo Jokelan sähköosuuskunnalta.

**Yli-Lassila**, 43 km Voltin asemalta ja 70 km Kokkolasta. Omistajat v:sta 1890 *Matti Lassila* ja puolisonsa *Hilma* (o. s. Lassila). Ollut emännän suvulla useita sukupolvia. Pinta-ala n. 250 ha, josta peltoa 34,5, laidunta 2 ja metsämaata 213,5 ha. Pellot osaksi viettäviä savi- ja hiekkamulta- sekä suomaita (20 ha). Vapaa viljelys. V. 1931 oli 3,25 ha ruista, 3 kauraa, 2 ohraa, 0,6 perunaa, 0,06 pellavaa ja hamppua, 0,75 juurikasveja, 20,84 heinää, 0,5 laidunta ja 3,5 ha kesantoa. Talouskeskus viljelysten päässä, maantien varrella. 13 lehmän navetta rakennettu kivistä n. v. 1860. Kotieläimiä: 2 hevosta, 12 lehmää, 1 sika ja 20 lammasta. Myydään viljaa, maitoa ja lihaa paikkakunnalle, maito osuusmeijeriin. Havumetsästä myyty paperi- ja kaivospuita. Sähkövalo Jokelan sähköosuuskunnalta.

**Ylä-Kirsilä**, 47 km Voltin asemalta ja 72 km Kokkolasta. Erotettu Vanhan Kirsilän tilasta virallisesti 1930, mutta viljelty erillisenä jo aikaisemmin. Omistajat v:sta 1907 *Kalle Kirsilä* ja puolisonsa *Liisa* (o. s. Keto). Ollut isännän suvulla 33 v. Pinta-ala n. 149 ha, josta peltoa 25 ja metsämaata 124 ha. Pellot tasaisia suo- ja hiekkamultamaita. Vapaa viljelys. V. 1931 oli 2 ha ruista, 1,5 kauraa, 1,25 ohraa, 0,25 perunaa, 0,02 pellavaa, 0,5 juurikasveja, 15,48 heinää, 2 laidunta ja 2 ha kesantoa. Talouskeskus viljelysten päässä. Kaikki rakennukset v:lta 1913—1914. Kotieläimiä: 1 hevonen, 7 lehmää, 1 sonni, 2 sika, 13 lammasta ja 5 kanaa. Myydään maitoa ja lihaa paikkakunnalle. Sekametsästä myyty paperi- ja kaivospuita. Sähkövalo Jokelan sähköosuuskunnalta.

#### KERTTUAN KYLÄ.

**Lahti**, 37 km Kolpin asemalta ja 52 km Pietarsaaresta. Omistajat v:sta 1924 *Kalle Tuomaala* ja puolisonsa *Seliina* (o. s. Lahti). Ollut emännän suvulla useita sukupolvia. Pinta-ala 90,46 ha, josta peltoa 25, metsämaata 65,29 ja joutomaata 0,17 ha. Pellot



osaksi epätasaisia savi- ja hiekkamulta- sekä suomaita (10 ha). Vapaa viljelys. V. 1931 oli 2,25 ha ruista, 6 kauraa, 2,5 ohraa, 0,4 perunaa, 0,01 pellavaa, 0,25 juurikasveja, 10,29 heinää, 3 laidunta ja 0,3 ha kesantoa. Talouskeskus viljelysten reunassa, Kerttuanjärven rannalla. Päärakennus (4 huon.) uusittu 1930. 14 lehmän navetta rakennettu kivistä 1902; siinä on vesijohto ja automaattiset juomakupit. Kotieläimiä: 2 hevosta, 11 lehmää, 1 sonni, 1 sika ja 10 lammasta. Myydään voita ja lihaa Pietarsaareen sekä viljaa paikkakunnalle. Sekametsästä myyty paperi- ja kaivospuita. Voimakoneena polttomoottori (osuus). Osuus vesimyllyyn (3 kivi-) ja raamisahaan.



**Yli-Mäkelä**, 39 km Kolpin asemalta ja 54 km Pietarsaaresta. Sen kanssa on yhdysviljelyksessä Peltolan tila. Omistajat v:sta 1906 *Aleksi Mäkelä* ja puolisonsa *Hilma* (o. s. Paalanen). Ollut isännän suvulla useita sukupolvia. Pinta-ala 129,22 ha,



josta puutarhaa 0,03, peltoa 34,76, viljelyskelpoista maata 4,56, metsämaata 89,4 ja joutomaata 0,47 ha. Pelloista puolet viettäviä hiekkamulta- ja puolet tasaisia suomaita. Vapaa viljelys. V. 1931 oli 1,5 ha ruista, 4 kauraa, 2 ohraa, 0,25 sekaviljaa, 0,25 herneauraa, 0,35 perunaa, 0,05 pellavaa ja hamppua, 0,4 juurikasveja, 22,71 heinää, 2,5 laidunta ja 0,75 ha kesantoa. Talouskeskus viljelysten päässä, Kerttuanjärven rannalla. Karjasuoja rakennettu 1927; siinä on 14 lehmän navetta, 3 hevosen talli, sikala ja lampola. Vesijohto ja navetassa automaattiset juomakupit. Kotieläimiä: 2 hevosta, 14 lehmää, 1 sonni, 4 sika, 10 lammasta ja 10 kanaa. Myydään viljaa, maitoa, lihaa ja rehuja paikkakunnalle, maito Alapään osuusmeijeriin. Havumetsästä myyty paperi- ja kaivospuita. Metsää kylvetty 1 ha:n ala. Voimakoneena polttomoottori (osuus). Omistaja on mylly- ja sahaosuuskunnan jäsen.

#### KIVIJÄRVEN KYLÄ.



**Paalanen**, 32 km Voltin asemalta ja 65 km Pietarsaaresta. Sen kanssa on yhdysviljelyksessä Yliahon tila. Omistajat v:sta 1905 *Esa Paalanen* ja puolisonsa *Emilia* (o. s. Palojarvi). Ollut isännän suvulla v:sta 1861. Pinta-ala 190,26 ha, josta peltoa 36, luonnonniittyä 5 ja metsämaata 149,26 ha. Pellot viettäviä hiekkamulta- ja tasaisia suomaita (20 ha). Vapaa viljelys. V. 1931



oli 2 ha ruista, 4 kauraa, 1,5 ohraa, 0,5 vihantarehua, 0,5 perunaa, 0,5 juurikasveja, 19 heinää, 4 laidunta ja 4 ha kesantoa. Talouskeskus viljelysten päässä. 18 lehmän navetta rakennettu kivistä 1895; siinä on vesijohto ja automaattiset juomakupit. Kotieläimiä: 3 hevosta, 18 lehmää, 1 sonni, 4 sika ja 6 lammasta. Myydään viljaa, maitoa ja lihaa paikkakunnalle, maito osuusmeijeriin. Sekametsästä myyty saha-, paperi- ja kaivospuita. Sähkövalo Jokelan sähköosuuskunnalta. Tuulimylly.

**Rantamäki**, 32 km Voltin asemalta ja 65 km Pietarsaaresta. Erotettu Paalanen tilasta virallisesti 1912, mutta viljelty erillään jo vuosikymmeniä. Omistajat v:sta 1906 *Herman Rantamäki* ja puolisonsa *Hanna* (o. s. Palojarvi). Ollut isännän suvulla 5 sukupolvea. Pinta-ala 91,2 ha, josta peltoa 27, luonnonniittyä 2,38, muuta viljelyskelpoista maata 6,9 ja metsämaata 54,92 ha. Pellot epätasaisia hiekkamulta- ja suomaita (18 ha). Vapaa viljelys. V. 1931 oli 1,5 ha ruista, 3,75 kauraa, 1,5 ohraa, 0,06 vihantarehua, 0,35 perunaa, 0,05 pellavaa ja hamppua, 0,1 juurikasveja, 15,19 heinää, 2,5 laidunta ja 2 ha kesantoa. Talouskeskus viljelysten päässä. 17 lehmän kivi-navetta on n. 100 v. vanha. Kotieläimiä: 2 hevosta, 12 lehmää, 1 sonni, 1 sika ja 12 lammasta. Myydään viljaa, maitoa ja lihaa paikkakunnalle, maito osuus-